

# “Senza confini”

## Mostra poetico-fotografica

*Fotografie di Giuseppina Brintazzoli e versi di Yuleisy Cruz Lezcano*

### LA MOSTRA

di Giuseppina Brintazzoli

Questo progetto nasce da tre pensieri che stanno dando un senso alla mia vita attuale:

Non permettere alla mente di mettere confini alla fantasia.

Non permettere all'anima di mettere confini ai sogni.

Non permettere all'uomo di mettere confini al mondo.

Volevo attraverso le mie immagini e le poesie di Yuleisy Cruz Lezcano trasmetterlo a tutti così ho pensato di creare un racconto con un percorso che mi aiutasse a capire perché l'uomo imprigiona la propria vita dentro a degli schemi che portano ad una assoluta mancanza di libertà e intolleranza per chi è più debole.

Con le immagini ho voluto togliere i confini alla mente, alla fantasia e agli uomini.

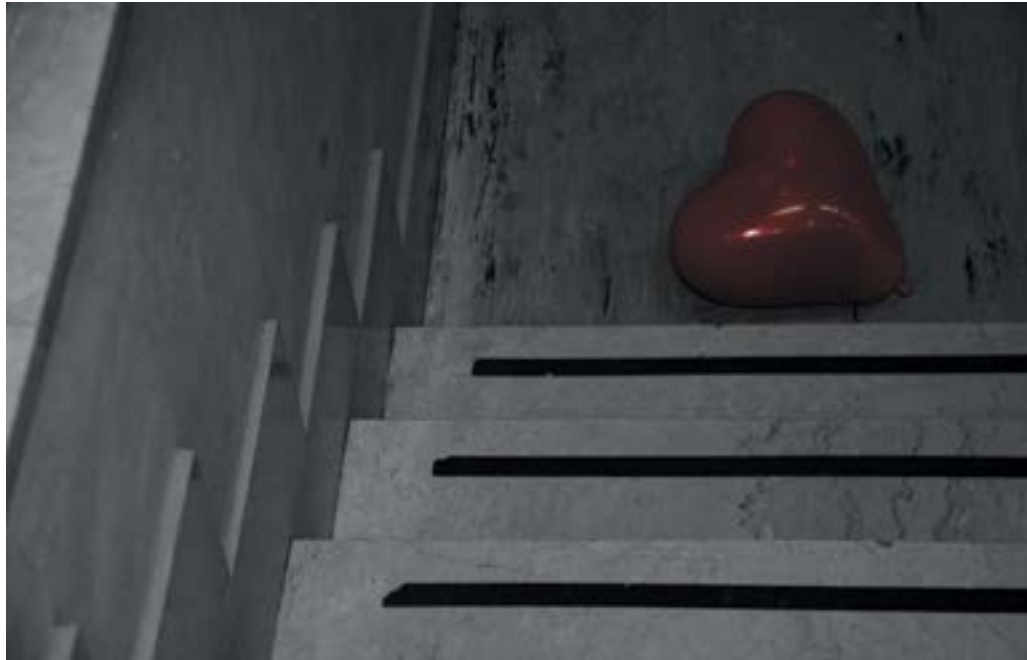
Confini della mente dove la fantasia è imbrigliata, dove ciò che vedi non è quasi mai ciò che sembra.

Ho inseguito immagini di chimere fatte di luce perché i sogni non hanno bisogno di confini per essere tali.

Ho cercato immagini sfuocate dalla nebbia che nasconde i confini materiali dove l'uomo imprigiona i suoi simili togliendogli dignità, e dove la speranza è fatta di orizzonti pieni di luce.



...Esiste chi può manipolare la mente e fargli credere la realtà che vuole: Sono vasi o sono visi? Il cuore vuole scendere o salire? E' un cielo o sono specchi in una stanza? (Versi di Giuseppina Brintazzoli)



(Fotografie Giuseppina Brintazzoli)

### Conformità

*Crea la realtà  
da un passato  
pieno di morte,  
pone l'essenziale  
divenuto diverso  
nel falso vedere  
una realtà capovolta  
in uno specchio,  
conosce dei giorni  
l'inconfessato spazio,  
nell'esercizio del sospetto  
non c'è malessere  
di fronte al reale.  
Vive di falsa esistenza  
tollerante della propria maschera.*

Frammento della poesia: "Conformità"  
di Yuleisy Cruz Lezcano

l'uomo che viene da lontano, l'uomo indesiderato, l'uomo che nessuno vuole,  
che per sopravvivere deve sparire rinnegando le proprie origini.  
(Versi di Giuseppina Brintazzoli)



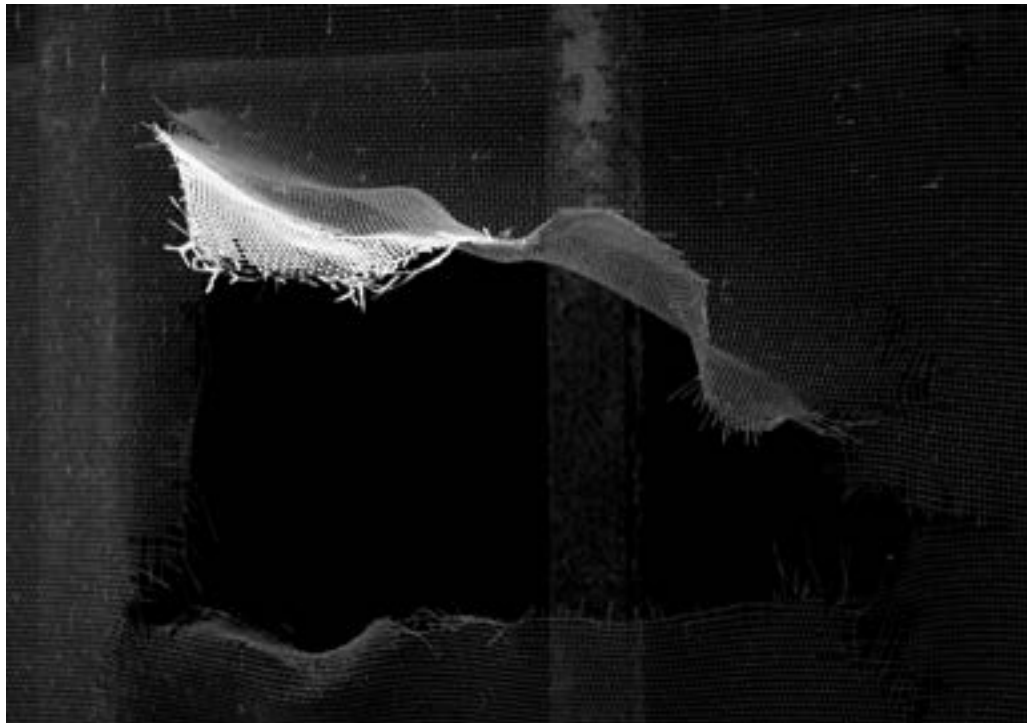
(Fotografie di Giuseppina Brintazzoli)

### Magia a scomparsa

*So sparire in quello che non sono,  
sparisco nella censura della mia storia  
perché dinnanzi all'ombra  
assumo inverosimili posizioni  
per sfuggire alle pupille  
di chi non vede le stelle.*

Frammento della poesia: "Magia a scomparsa"  
di Yuleisy Cruz Lezcano

Non puoi vivere intrappolato nelle tue convinzioni, devi strappare la catena che ti lega ai pregiudizi e andare libero verso la luce della libertà.  
(Versi di Giuseppina Brintazzoli)



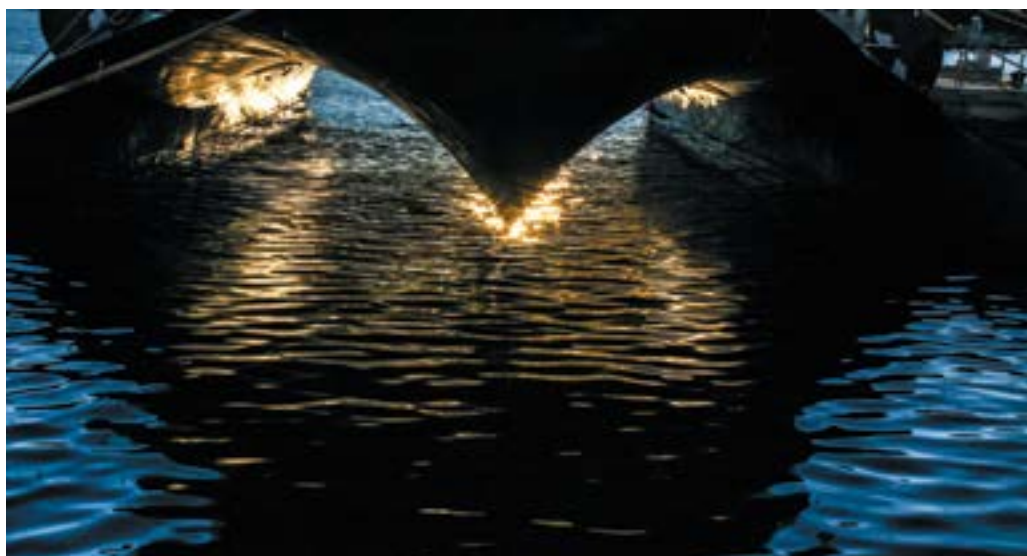
(Fotografie Giuseppina Brintazzoli)

### Viandante

*C'è chi conosce il luogo in cui cammina  
come un uomo che risale dal fondo,  
c'è chi va con un pensare profondo  
e porta con sé l'anima vicina.*

Frammento della poesia: "Viandante"  
di Yuleisy Cruz Lezcano

...perché ogni spiaggia, ogni riflesso del mare sia per chi lo guarda e per chi lo vive un sogno da condividere, senza pensare che chi arriva da oltre quell'orizzonte porti con sé niente altro che la sua sofferenza, ogni essere umano ha qualcosa da donare! (Versi di Giuseppina Brintazzoli)



Fotografie di Giuseppina Brintazzoli

### Senza barriere

*Ama, senza sapere dove incomincia l'amore,  
fino al tramonto  
rovesciati sulle onde e cavalca la luce  
su quell'unicorno che conduce  
verso la canzone dell'aria,  
trema sulle rive rotte davanti al pensiero  
quando l'intima parola su uno spazio di cielo  
vola dove si aprono le primavere  
in quel luogo dove il mare vive le chimere  
all'altezza del corpo, sul filo del vento,  
in quel luogo dove il sangue rinasce  
insieme al sentimento.  
Ama e vivi senza opporre barriere!*

Frammento della poesia: "Senza barriere"  
di Yuleisy Cruz Lezcano